

# Motala museer

- Upplev 10 000 år av Motalas historia!

Camilla Gullin, museiintendent Motala

## Innehåll:

- Våra museer
- Vad gör en museiintendent?
- Pågående och framtida projekt



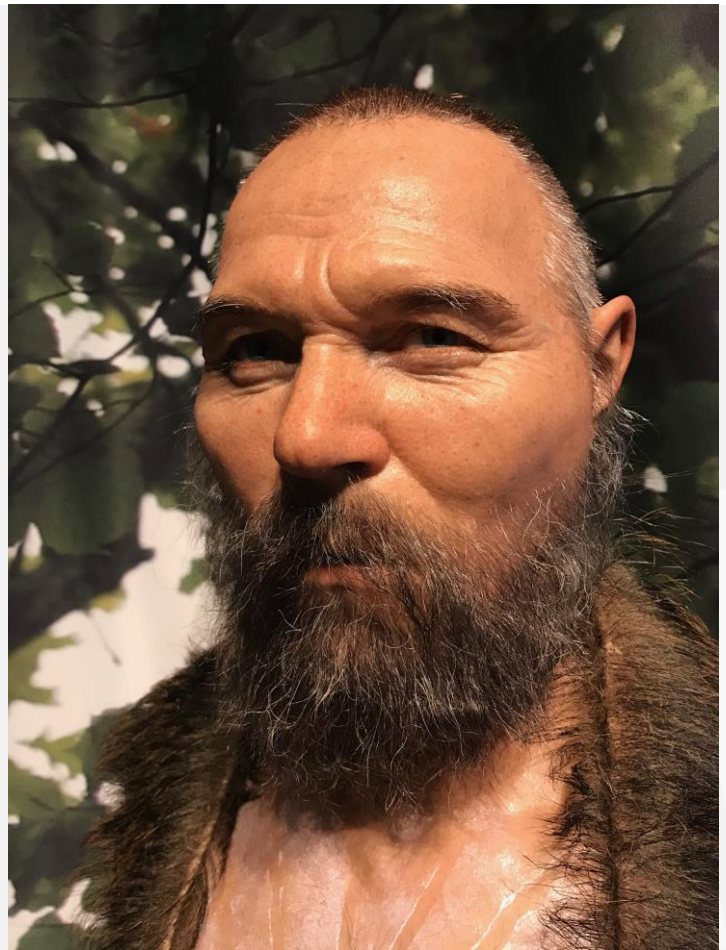
# Charlottenborgs slott:

- Uppfört 1652 av Ludwig Weirich Lewenhaupt (1622-1668)
- Döpt efter hustrun Charlotte (1626-1666)
- Renovering, Israel Lagerfeldt (1754-1821) under 1790-1810
- Kommunalt 1959, bostad fram till 1981. Kommunalt museum 2017 och framåt



## Utställningar:

- Omgestaltning 2018, medel från Bildningsnämnden
- Motalas stenåldershistoria, samt lyfta fram befintliga samlingar
- Restaurering av slottets väggmålningar
- Upprustning av befintliga utställningar: Sophia Isberg mm.



## Inlånade stenåldersföremål:

- Från utgrävningar i Motala
- 8 000 – 11 200 år gamla
- Flera föremål av horn, trä och ben
- Otroligt välbevarade
- Bild: ett paket i björknäver

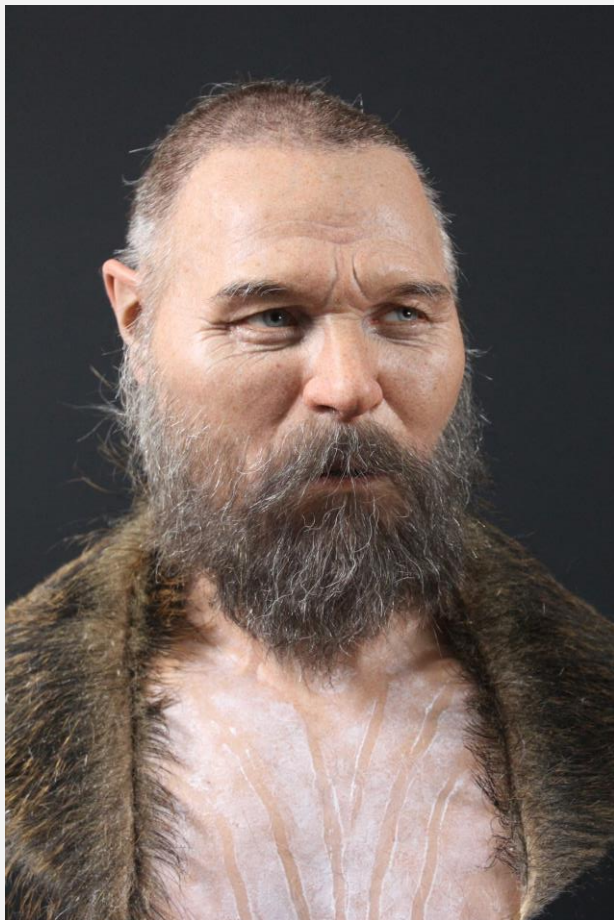




## Rekonstruktioner:

- En man och en kvinna,
- Ca 8000 år gamla
- Fynd från Kanaljorden
- Tillverkade av Oscar Nilsson 2021 och 2021
- DNA-teknik och skallar





## Sophia Isberg (1819-1875)

- En del av slottets permanenta utställningar
- Unika träsniderier i lönn och masurbjörk
- Bruksföremål och praktpjäser







# Väggmålningarna på slottet

- Utförda av Carl Erik Törner på 1890-talet
- Olika ägare kan ha målat om/målat över. 2018 rustades målningarna upp igen.







## Sveriges Rundradiomuseum:

- Sändarstation från 1927
- Originalsändare, 1927 och 1935
- Byggnadsminnesförklarat
- Utställningar om Luxor och om radions betydelse under olika tider

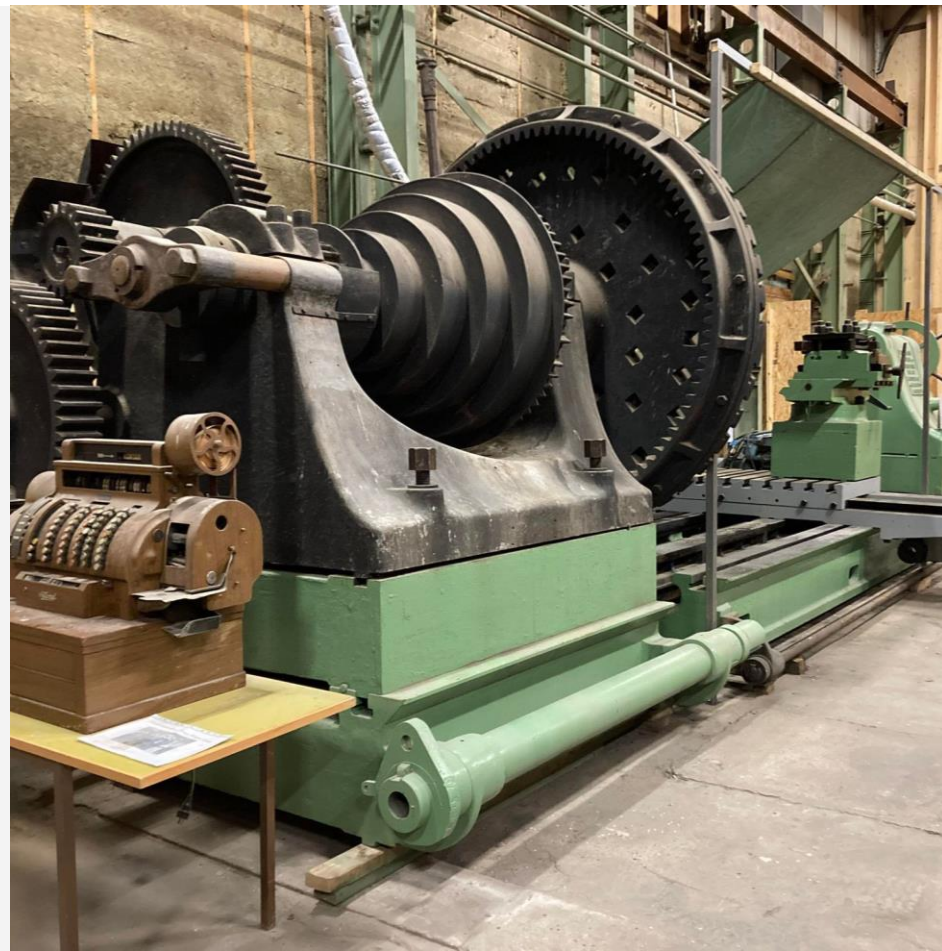






## Motala Industrimuseum:

- En mängd produkter tillverkade vid Motala verkstad
- Kylskåpssamling, Carlsundloket mm
- Framtida flytt och nytt museum?





## Museilägenheterna:

- Två arbetarbostäder på Verkstadsvägen
- 1853 och 1903
- Två plåtslagarfamiljers vardag
- Unik miljö, autentisk tack vare bouppteckningar





## Vad gör jag om dagarna?

- Utställningsproduktion på våra museer
- Vård av våra samlingar – övertagande av nya objekt
- Museipedagogik
- Andra kulturarvsprojekt, extern finansiering



## Samlingsförvaltning:

- Övertagande av hembygdsföreningens samlingar
- Ca 4000 poster
- Flytt till magasin
- Inventering





# Museipedagogik och visningar

- Skolor och utbildningar har kostnadsfria visningar (gäller även LSS och äldreomsorg)
- Möta Motalas historia på åldersanpassad nivå
- Ca 70 skolklasser hittills i år!
- Dramatiserade visningar och spökvandringar sänker trösklar







## Vad är på gång framöver?

- I närtid: programaktiviteter på Charlottenborgs slott, föredrag om stenåldern
- Arbete med magasin och inventering av samlingar
- Övertagande av samlingar
- Flytt av Industrimuseet?





# Tack för visat intresse!

Vid frågor eller för att boka visningar:

Mail: [museer@motala.se](mailto:museer@motala.se)

Tfn: 0141-223461